

VISITE A UNIVERSIDADE DE COIMBRA DESCUBRA O MUSEU DA CIÊNCIA



Foto: José Meneses

ESFERA DE COSTA LOBO

Modelo utilizado para a transformação das coordenadas na determinação das posições dos fenómenos solares. Foi criado por Francisco da Costa Lobo, impulsionador das observações solares no Observatório Astronómico da Universidade de Coimbra. Costa Lobo iniciou em 1926 o registo fotográfico diário do Sol, que constitui a mais completa série de dados da actividade solar existente em Portugal e uma das maiores em todo o mundo.

MCUC, AST.I.147

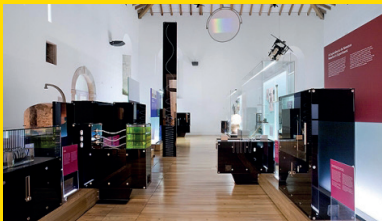


Foto: FG+SG

MUSEU DA CIÊNCIA LABORATORIO CHIMICO

O *Laboratorio Chimico* foi construído no séc. XVIII para o ensino da Química Experimental durante a reforma da Universidade. Hoje alberga exemplares de coleções científicas expostas em diálogo com módulos interativos.

HORÁRIO DE FUNCIONAMENTO:

DIARIAMENTE, DAS 10H ÀS 18H30

CONTACTOS: 239242743; RESERVAS@UC.PT

WWW.MUSEUDACIENCIA.ORG

MUSEU DA CIÊNCIA
UNIVERSIDADE DE COIMBRA

• U



C •



Organização das Nações Unidas para a Educação, a Ciência e a Cultura



Universidade de Coimbra – Alta e Sofia inscrita na Lista do Património Mundial em 2013

© PIMC_UC · 2016